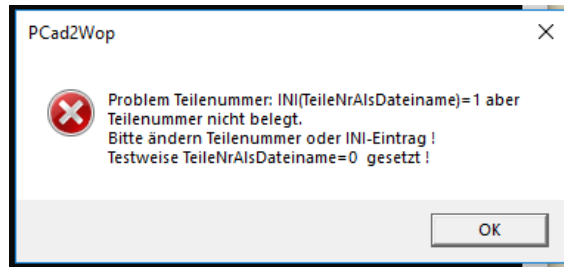
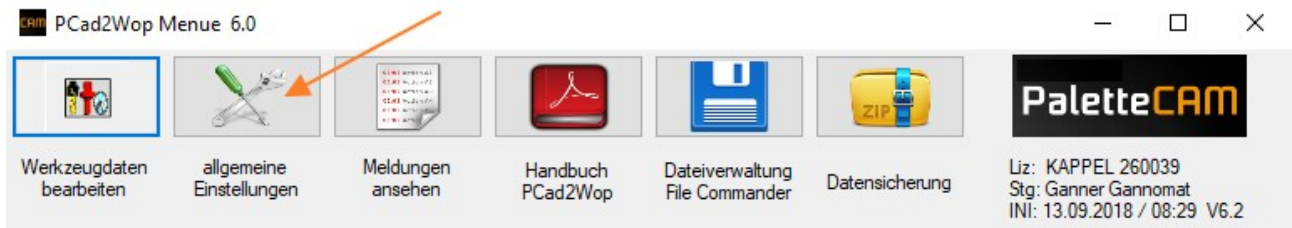


Sie wundern sich über die folgende Fehlermeldung aus PCad2Wop:



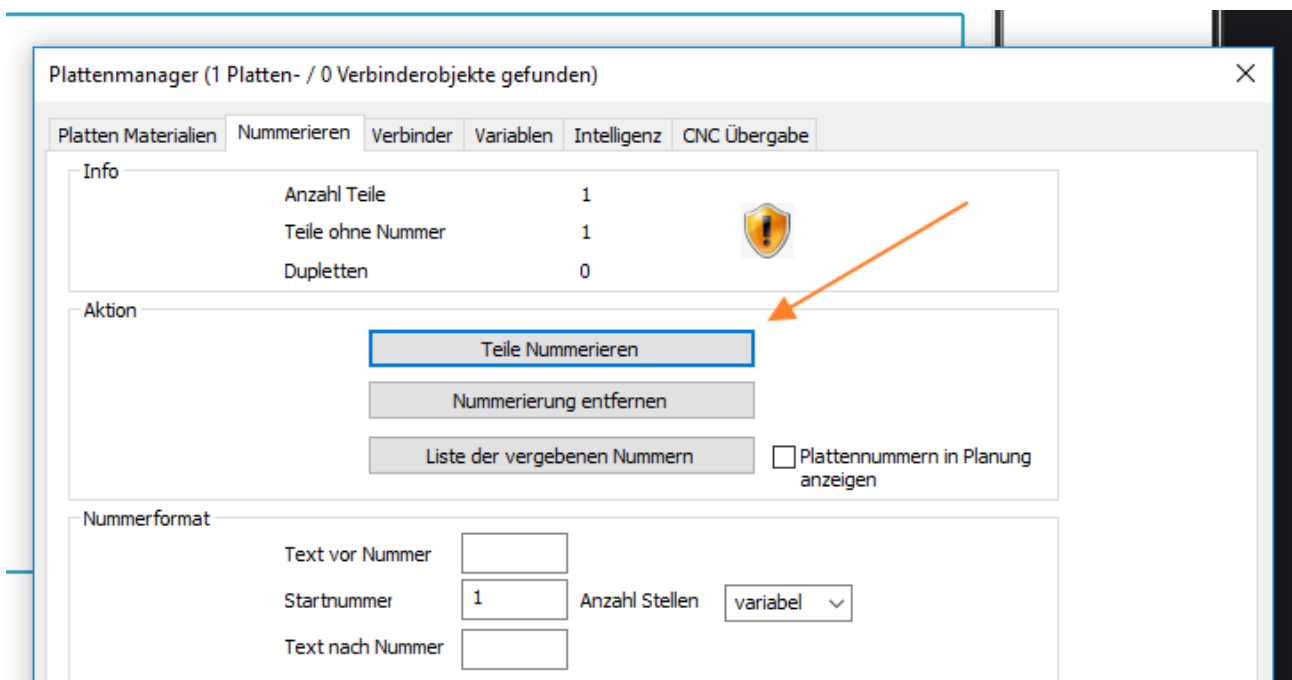
Was ist da los ?:

Es gibt ein Konfigurationsprogramm für die allgemeinen Einstellungen von PCad2Wop (Datei CS.INI), siehe unten, mit welchem man Grundeinstellungen vornehmen kann.



Dort ist in einem solchen Fehlerfall eingestellt, dass man mit Teilenummern arbeiten möchte - jedes Teil muss also immer eine Teilenummer aus PaletteCAD haben.

In PaletteCAD werden Teilenummern z.B. über den Plattenmanager vergeben, siehe



mögliche Lösungen für das Problem:

- a) man möchte eigentlich nicht zwangsweise mit Teilenummern arbeiten, dann den Parameter „TeileNrAlsDateiname“ per Konfigurationsprogramm auf „keine Teilenummer verwenden“ umstellen

- b) man möchte tatsächlich pro Bauteil zwangsweise mit einer Teilenummer arbeiten ?
Dann muss man auch eine in PaletteCAD vergeben (s.o. Plattenmanager oder automatisiert über ein passend eingerichtetes CNC-Makro, welches über einen Knopfdruck für einen Auftrag sowohl eine Teilenummer vergeben kann als auch die CNC-Generierung durchführen kann.
Ein Mustermakro mit Namen „Beispiel Starte Produktion“ wird immer mit ausgeliefert und kann für diesen Automatismus als Vorlage dienen.